

トヨタ車体健保に加入のご家族が対象です

2023年度(後期)

# 家族健診の申込がスタートしました



病気を早期に発見するには、無症状のうちから健診で自分の身体をチェックすることがとても大切です。ご家族みなさんがいきいきと安心して過ごせるよう、ぜひ [健診の申込をお願いします](#)。

## <検査内容と自己負担>

約3~4万円の内容です

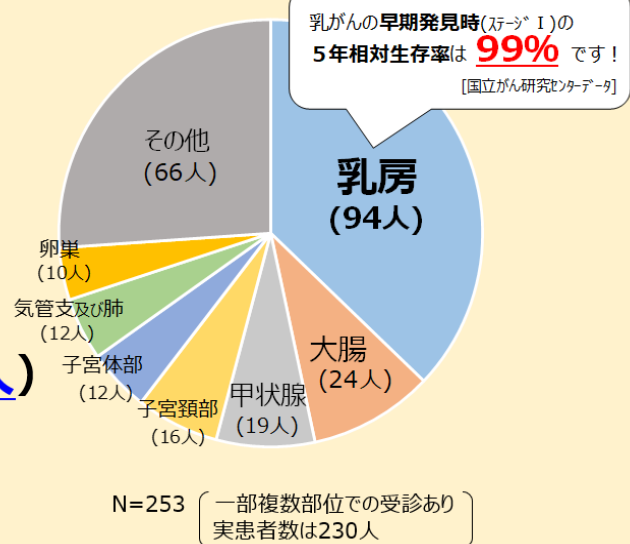
▶ 健保HP 健診ページへ

年齢	検査内容	自己負担	受診期間	申込方法
40代~	身体測定、血液検査、 胃・腹部検査、便潜血、 乳・子宮頸がん検査(女性)など	無料	4~翌3月の 1年度内で1回	自宅に届く案内 に従い申込
30代		2~4千円		
20代	子宮頸がん検査(女性)	無料		

## ~当健保のご家族の「がん」について~

2022年度「がん」で  
病院に受診した当健保  
のご家族は『**230人**』  
(内、新規※でがんになった方は**28人**)

※過去5年がんにかかっていない方含む



健診案内は既にご自宅に届いています。  
届いていない場合やご質問等は健保にご連絡ください。



## <家族健診のお問合せ先>

トヨタ車体健康保険組合 1G [内線TEL]81-2756 [外線TEL]0566-36-6449