



マイナ保険証未登録の方へ
「資格確認書」を交付しております。

**「資格確認書」は仮の書類（紙）です。
マイナンバーカードを保険証登録した場合
資格確認書の返却が必要です！**

- ◇ マイナ保険証未登録の方へ「資格確認書」を交付しております！
マイナ保険証利用登録完了した方は、必要ありませんので、
速やかに会社へ返却してください。

資格確認書
(はがきサイズ)

健康保険資格確認書

本人（被保険者） 令和20年00月00日

記号	100	番号	1234567 (住所)00
氏名	健康太郎		
性別	男		
生年月日	平成00年00月00日		
被保険者番号	令和00年00月00日		
有効期限	令和00年00月00日		
保険者番号	0 0 0 0 0 0 0 0		
保険者名称	H00健康保険組合		
保険者住所	東京都港区新橋2-1-1 00-0000-0000		

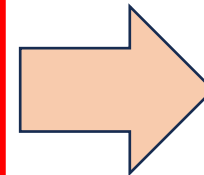
もしくは

資格確認書
(A4サイズ)

健康保険資格確認書

家族（被扶養者） 令和7年10月9日 交付

記号		番号	
氏名			
性別			
生年月日			
認定年月日			
被保険者氏名			
有効期限	令和8年1月31日		
保険者番号	0 6 2 3 0 5 5 1		
保険者名称	トヨタ車体健康保険組合		



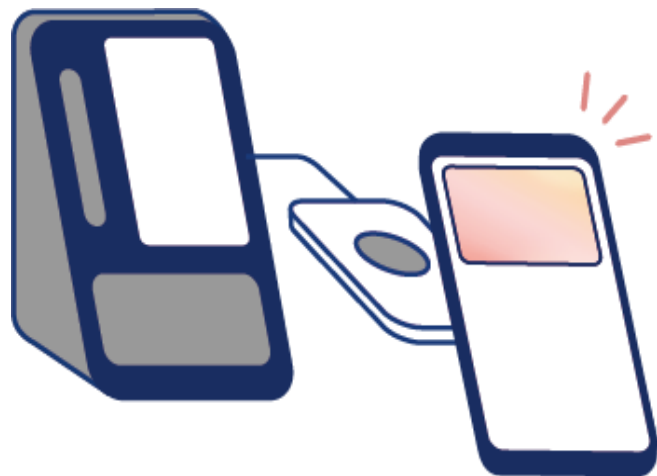
【返却先】

- ・TY・・・LSC
- ・TY以外・・・各会社



◇病院の受付は、マイナ保険証で行ってください！

スマートフォンを
マイナ保険証として
利用できます！



※事前に、スマホ対応か検索してください。
詳しくは健康保険組合HPをご覧ください。

