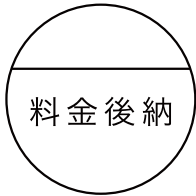




2019
春



料金後納

ゆうメール

ヘルシーデイズ
Healthy Days
健康で明るい家庭のパートナー

No.27

発行 トヨタ車体健康保険組合

〒448-0002 愛知県刈谷市一里山町金山100番地 ウェルブラザ
TEL (0566)36-3927
詳細はホームページで



就退任のお知らせ

(2019年1月1日付)

前理事長 唐澤 敬氏の退任にともない、
過日の選挙にて八重口 敏行氏が就任いたしました。

理事長就任のご挨拶

理事長就任にあたり、一言ご挨拶させていただきます。

健康保険組合を取り巻く情勢は非常に厳しく、人口の高齢化や医療高度化による医療費の増大、高齢者医療制度への納付金負担が財政の重荷となっています。

そのため昨年は、10年ぶりに保険料率を改定しました。また、2019年3月には、施設の老朽化と健保財政を勘案し、保養所「和泉荘」を閉館いたしました。

当健康保険組合では、引き続き被保険者とご家族の健康を守るべく、健康診断などを充実し、各保健事業を展開してまいります。皆様におかれましても、いっそうの健康意識を高め、組合運営ならびに財政の健全化にご協力いただければ幸いです。変わらぬご支援とご協力を賜りますようお願い申し上げます。



トヨタ車体健康保険組合
理事長

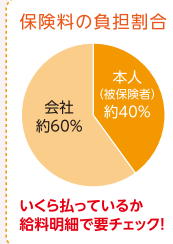
八重口 敏行

2019年度 健康保険組合の予算

健康保険

2019年度の予算は、保険料収入の増加と前期高齢者納付金の減少などをふまえ、95.5億円といたします。今後も、後期高齢者支援金の負担増加、さらに医療の高度化、消費税増税などの影響による保険給付費増が見込まれるため、**厳しい健保財政が続くことが予想されます。**

※内は2018年度(実績見通)との差



保険給付費

今後、加入員の高齢化、医療費の高度化および消費税率アップ等の増加要因がありますが、ジェネリック医薬品を促進し、医療費の適正化に取り組むことで給付費の低減をはかります。

納付金(※)

納付金負担を減らし、みなさまの健康をサポートするために、以下に重点をおいた保健事業を行います。

- 糖尿病の重症化予防事業を強化し、医療費の抑制につながります。
- 家族健診受診率向上のため、受けやすい環境づくり、新しい取り組みを実施します。
- 禁煙サポート事業を開始し、がんやさまざまな病気にかかるリスクを減らします。

※全国の高齢者の医療費を支える費用として、健康保険組合が納めます。前期高齢者の医療費をもとに、国が負担率を決めています。

介護保険



- 介護保険とは、40歳以上65歳未満の人が加入して保険料を納め、介護の必要な人のために使う保険です。
- 健康保険組合は、みなさまから保険料を預かり、事業主負担分とあわせて市区町村に納める役割をしています。

お問い合わせ [総務・健康G](#) 内線 ☎ 81-2756 外線 ☎ 0566-36-6449

扶養家族が **増えたとき** すみやかに **減ったとき** トヨタ車体 健保組合に **届出を!**


扶養家族が **増えたとき**

例えば…

- 出生** 子どもが生まれた 
- 結婚** 配偶者を扶養に入りたい 
- その他**
 - 妻がパートをやめて無収入になった
 - 父母を扶養することになった
 など

扶養家族が **減ったとき**

例えば…

- 就職** 子どもが就職して勤め先の健康保険に加入した 
- 収入アップ** 妻のパート収入が収入基準を超えた
父母の年金受給額が収入基準を超えた 
- その他**
 - 配偶者と離婚した
 - 被扶養者が亡くなった
 - 同居が条件の家族と別居することになった
 - 被扶養者が他の親族の被扶養者になった
 など

ご注意ください! 所得税の配偶者控除が受けられる年収は150万円以下に引き上げられましたが、健保の扶養でいられる年収は **130万円未満** です。

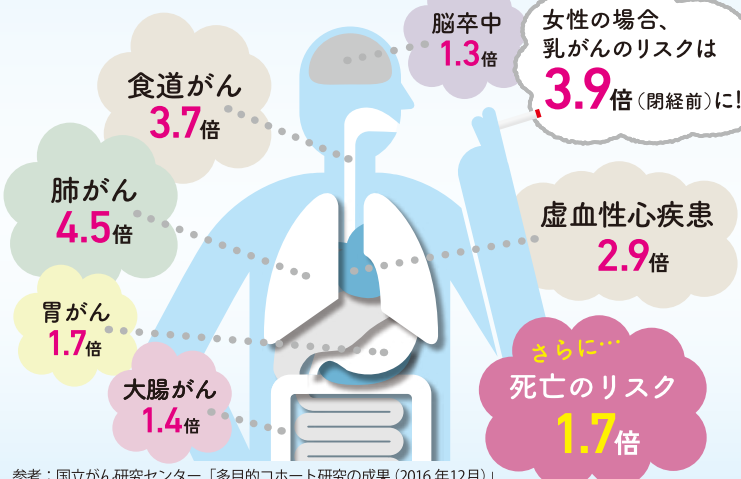
お問い合わせ **保険・給付G** 内線 ☎ 81-2755 外線 ☎ 0566-36-3927 [詳しくはこちら!](#)



今年こそ始める **禁煙**

重大な病気になってしまった後に「たばこを吸っていなければ…」と後悔しないためにも、今日からたばこを吸わない人生を歩み始めましょう!

■たばこを吸う人 (男性) が抱えるリスク



トヨタ車体健保組合の **禁煙サポート、始まります!**

その1 禁煙外来コース (12週間)

禁煙外来のある医療機関を受診し、禁煙にチャレンジ

その2 オンライン禁煙プログラムコース (8週間)

PCやタブレットを利用して、医師の診察を受け、禁煙にチャレンジ

自己負担はどちらも約10,000円、自分に合うコースを選ぼう!

[詳しくはこちら!](#)

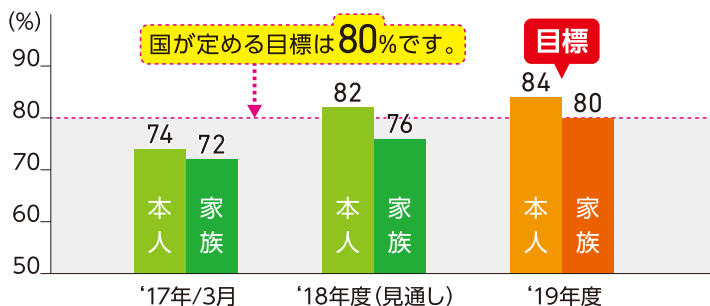


参考：国立がん研究センター「多目的コホート研究の成果 (2016年12月)」

ジェネリック医薬品？ 使ったことありますか？



■みなさまのジェネリック医薬品利用状況



みなさまの努力により
利用率は向上していますが、
ご家族の利用率が
まだ目標に達していません！

ジェネリック医薬品は、新薬と同じ成分、
効能で価格が安くなっています。また、苦味
を改善したり、形状を変えたりと、服用し
やすい工夫がされているものもあります。
まずは一度、医師・薬剤師に相談してみ
てください。

こんなに **節約** できます！ (1年間服用した場合の3割負担)

	新薬	ジェネリック医薬品	差額
花粉症の薬	11,568円	9,348円	▲2,220円
高コレステロール血症の薬	15,072円	5,424円	▲9,648円
高血圧症の薬	25,092円	5,784円	▲19,308円

※代表的な薬の薬代のみを計算した一例です。このほか調剤基本料などががかかります。

「ジェネリック医薬品希望シール」をご用意しておりますので、お気軽にご連絡ください！

お問い合わせ **総務・健康G** 内線 ☎ 81-2756 外線 ☎ 0566-36-6449

詳しくはこちら！



トヨタ車体健保組合の健康相談をご活用ください

みなさまの困った！をサポートいたします。まずご相談ください

1 こころとからだの健康相談

フリーダイヤル **0120-336-613**

受付時間 **24時間・年中無休**

※メンタルヘルスのカウンセリングは9:00~22:00

Eメールによる相談も可能です！

下記URLよりWEB画面の指示に従い、ログインしてください。

URL <https://t-pec.jp/websoudan>

ユーザー名 **tykenpo**

パスワード **06230551**

受付時間 **24時間・年中無休**

症状が不安

応急手当は？

夜中の発熱

ストレスがたまる

など

2 セカンドオピニオン相談

フリーダイヤル **0120-570-680**

受付時間 **月~土 9:00~18:00**
(日曜・祝日、12月31日~1月3日を除く)

お問い合わせ **総務・健康G** 内線 ☎ 81-2756 外線 ☎ 0566-36-6449

詳しくはこちら！



大切な家族のいのちを守ろう！

扶養家族が受けられる健康診断

[30～74歳]

40歳以上で健診を受診した方には、**QUOカード** 1,000円分をプレゼント♪

個人で受けると4～6万円の検査内容です。ご自身、ご家族のために年に1度は受けましょう

内容 一般的な健診に加え、女性は**子宮頸がん・乳がん**、男性は**前立腺がん**などの検査が**格安**で受けられます(2,000～4,000円)。自分のからだに異常がないか**必ず毎年受けましょう**。



①東海地区の方

ⒶかⒷのどちらかの方法で受診をしてください

	Ⓐ 地域巡回型 (バス健診) 女性	Ⓑ 契約医療機関型 女性 男性
受診期間	(前期)4～7月 (後期)9～12月	通年
受診場所	自宅付近の公民館等	愛知、三重(17機関)
自己負担	2,000円	4,000円
健保からの案内の有無・発送時期	あり (3月…対象者全員 8月…前期未受診者)	なし
申込方法	3月上旬にご自宅に届いた案内に従い、申込みをしてください。	<ul style="list-style-type: none"> 医療機関へ直接電話予約をしてください。(健保ホームページをご確認ください) その際、保険証をご準備のうえ「トヨタ車体健保組合の女性 レディース健診ベーシックコース 男性 任意継続 男性健診を希望」とお伝えください。

②その他地区の方

6月、ご自宅に案内を送付します。

20代(扶養家族・女性)の方の健診、また、詳しくはこちら！

お問い合わせ **総務・健康G** 内線 ☎ 81-2756 外線 ☎ 0566-36-6449



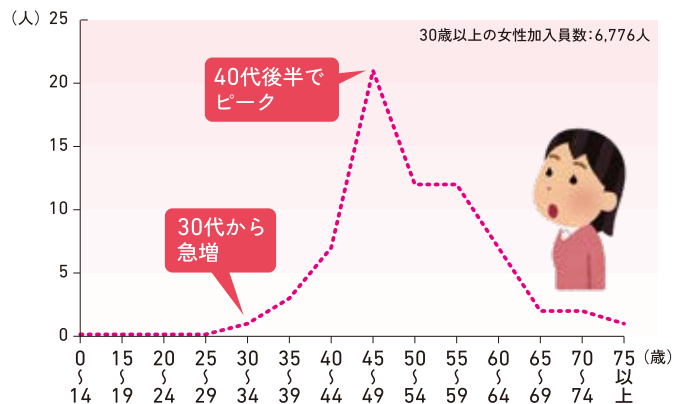
女性で
もっとも多い
がん

乳がん

乳がんは**日本女性の11人に1人がかかる**といわれ、増加傾向が続いています。多くのがんは加齢とともに発症しやすくなりますが、乳がんの罹患率は30代から増え始め、40代後半でピークを迎えます。

つまり、**子育てや仕事に追われる世代がもっとも危険**ということになります。「忙しい」という理由で後回しにせず、定期的に健診を受けましょう。

当健保組合の乳がんの年齢階級別罹患人数(2017年度医療データより)



お問い合わせ

トヨタ車体健康保険組合 (8:30～12:00、13:00～17:30 ※土日・会社休日を除く) 内線☎:81-2755/2756 外線☎:0566-36-3927

詳細は、トヨタ車体健康保険組合のホームページをご覧ください！

<https://www.ty-kenpo-kikin.or.jp/kenpo/>

トヨタ車体健康保険組合

検索