



料金後納

ゆうメール

ヘルシーデイズ
Healthy Days
健康で明るい家庭のパートナー 2018.春 No.24

臨時増刊号

発行 トヨタ車体健康保険組合

〒448-0002 愛知県刈谷市一里山町金山100番地 ウェルプラザ
TEL (0566)36-3927 <http://www.ty-kenpo-kikin.or.jp/kenpo/>

2018年4月支払分給与から

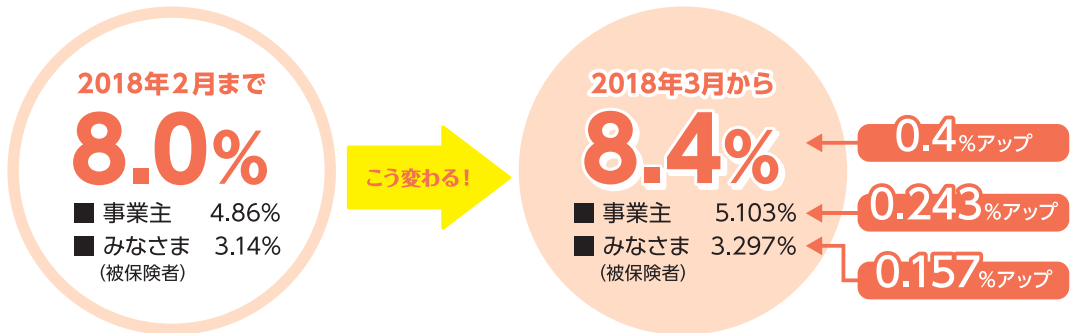
保険料率が変わります

日頃からトヨタ車体健保組合の事業運営に対し多大なるご理解とご協力を賜り、厚く御礼申し上げます。
このたび当健保組合では、保険料の計算の元となる保険料率を、2008年以來10年ぶりに改定することにいたしました。これは、保険料収入に対する高齢者納付金等と医療費支出の増加によるマイナス収支、それに伴う積立金の残高不足を補うための苦渋の決断でございます。また、保養所「和泉荘」を、利用者の減少と老朽化による維持コスト等を総合的に勘案し、2019年3月末をもって、やむなく閉館いたします。
今後も、組合員とご家族のみなさまの健康づくり、医療費の適正化を目指し、積極的に活動してまいります。どうぞご理解とご協力を賜りますようお願い申し上げます。



トヨタ車体健康保険組合 理事長 唐澤 敬

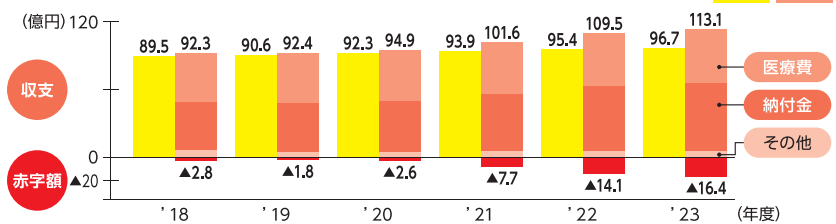
**健康
保険料率**
(被保険者全員)



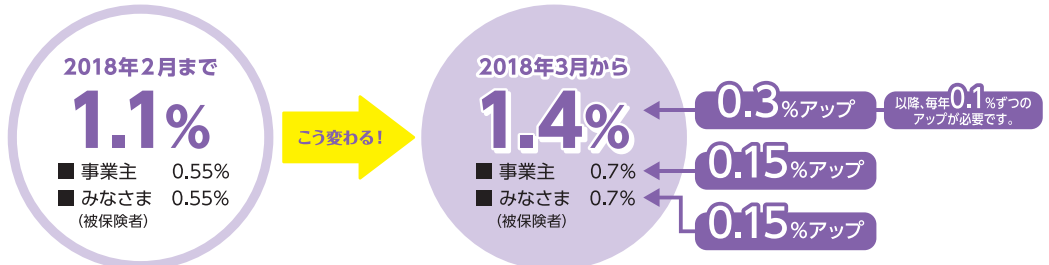
どうして保険料率が上がるの?

みなさまの医療費の増加、そして、高齢者医療制度を支える納付金の増加により、収支は赤字が続いています。このままでは現状の保険サービスが維持できません。そのため、保険料率を上げて対応することいたします。

収支の推移(見込み)



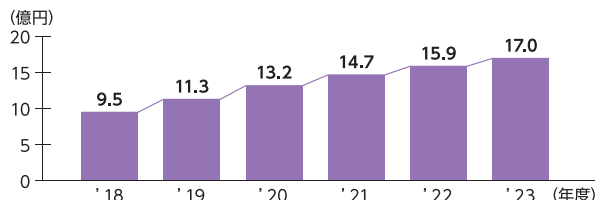
介護保険料率
(40~64歳の被保険者の方)



どうして保険料率が上がるの?

介護保険の保険料は、トヨタ車体健保組合が市区町村に代わってみなさまから集めています。その金額(介護納付金)の計算方法として、2017年8月から、給与の水準に連動する「総報酬割」が導入されました。これにより、介護納付金の負担額が段階的に増え、大幅な積立金不足になってしまうため、保険料率を引き上げることで対応いたします。

納付金の推移(見込み)



プライバシー厳守!

匿名でも相談できます!

専門相談スタッフからアドバイスを受けられます

こころとからだの健康相談

フリーダイヤル **0120-336-613**

受付時間 24時間・年中無休
ただし、メンタルヘルスは
9:00~22:00

利用できる人 本人・家族

健康・医療・介護・育児・

メンタルヘルスの相談に医師や

保健師・看護師・臨床心理士などの

相談スタッフからアドバイスを

受けることができます。

メンタルヘルス
に関する
カウンセリング

からだ



こころ



育児



介護



● お近隣のカウンセリングルームで、年度内5回まで無料 ●

面談予約
受付時間

月~金 9:00~21:00 (日・祝、12月31日~)
土 9:00~16:00 (1月3日を除く)

4月1日から

健康相談がスタート! ぜひご利用ください



Eメールによる相談も可能です

URL <https://t-pec.jp/websoudan/>

ユーザー名 **tykenpo**

パスワード **06230551**

利用できる人 本人・家族

利用方法 画面の指示に従い、
ログインしてください



セカンドオピニオン相談

フリーダイヤル **0120-570-680**

受付時間 月~土 9:00~18:00
(日・祝、
12月31日~1月3日を除く)

利用できる人 本人・家族

電話・面談にて、現在の診断に対する
見解や今後の治療方法などについて
意見をもらうことができます。



健保ホームページもご覧ください!

お願い

療養費の申請方法が変わります!

1 治療用装具

変更内容

2018年4月から従来の書類に
プラスして、「**装具確認書**」と「**現物写真**」が
必要になります。

具体的には

作製した装具に関する
簡単な**アンケート**と、
装具の写真を添付する
書類です。



2 あんま・マッサージ・はり・きゅう

変更内容

2018年6月施術分から
「**立替払い方式**」に変更になります。

立替払い方式
とは

施術時には、いったん
全額を立替払いし、
その後、ご自身で
トヨタ車体健保組合に
請求手続きをします。



詳しくは4月以降に健保ホームページに掲載予定です

「医療費通知」は、 毎月→3カ月ごとの送付になります

4月分
5月分
6月分



3カ月分を7月に送ります！

ご家庭でかかった医療費をお知らせする「医療費通知」と合わせて、
ジェネリック医薬品情報もお知らせします。

「医療費通知」は確定申告時の医療費控除の 明細書として使えます！

大切に保管して
おきましょう！

2月中旬に2017年1月～10月診療分を
まとめた通知を送付しましたので
活用してください。

2017年分

2017年1月1日～12月31日に
支払いをした医療費が対象になります。

ご注意

- **記載されていない医療費もあります**
「医療費通知」に記載されていない医療費は、領収書に基づき、ご自身で明細書を作成し、申告してください。
- **記載内容が実際の負担額と違う場合**
領収書に基づき、ご自身で額を訂正し、申告してください。
- **領収書は税法により、今まで通り5年間保管してください**

医療費控除についてのお問い合わせは、管轄の税務署までお願いします

2018年
春

＊けんぼれんあいち＊

健康ウォーク参加募集

参加無料

4/7
(土)

佐奈川桜と菜の花の共演 豊川稲荷
(10.5km)

受付場所

稲荷公園
（名鉄豊川線
豊川稲荷駅から
0.9km）

受付時間

8:30～11:00

申込方法

①②いずれかの方法でお申し込みください。 申込締切 3月9日(金)

おすすめ
①WEB
申込

インターネット検索で「トヨタ車体健保」を検索していただくか
QRコードを読み取り、直接申込ページへ移動してください。

トヨタ車体健保

検索 ▶



パスワード 06230551



(右端のパナー)

②申込用紙(ホームページよりダウンロード)を健保へ送付



昨年の様子(岡崎市)

おトクな
お薬

ジェネリックは
使えますか？

その一言でみなさんもケンポも医療費節約！

うーん…



ジェネリックは
安いけど、
その分品質が
劣るのでは…？

大丈夫!!

ジェネリック医薬品の有効性や安全性は新薬と同等ですから、安心してください。ジェネリック医薬品は、新薬を開発した会社の特許期間終了後に、他の会社と同じ有効成分を使ってつくるため、開発コストが低く抑えられています。

言い出し
にくい
ときは…

ジェネリックシールを 活用しましょう！

お薬手帳や保険証などに貼って、受診時や薬局でそのまま提出するだけ。医師や薬剤師にあなたの意思が伝わります。長期間服用する薬ほど節約効果が大きくなります。

現在、トヨタ車体健保組合のジェネリック利用率は約60%。
国の目標80%に届いていません。

ジェネリック
医薬品を
希望します



40歳以上でファミリー健診を受診した方には、**QUOカード** 1,000円分をプレゼント♪



大切な家族のいのちを守ろう!

ご家族が受けられる健康診断

個人で受けると4~6万円の検査内容です。ご自身、ご家族のために年に1度は受けましょう

ファミリー健診(30歳以上)

一般的な健診に加え、女性は**子宮頸がん・乳がん**、男性は**前立腺がん**などの検査が**格安**で受けられます(2,000~4,000円)。自分のからだに異常がないか**必ず毎年受けましょう**。

①東海地区の方 **A**か**B**のどちらかの方法で受診をしてください。

	A 地域巡回型(バス健診) 女性	B 契約医療機関型 女性 男性
受診期間	(前期)4~7月 (後期)9~12月	通年
受診場所	自宅付近の公民館等	愛知、三重(15機関)
自己負担	2,000円	4,000円
健保からの案内の有無・発送時期	あり (3月…対象者全員 8月…前期未受診者)	なし
申込方法	3月上旬、ご自宅に届く案内に従い、申込みをしてください。	<ul style="list-style-type: none"> 医療機関へ直接電話予約をしてください。(健保ホームページをご確認ください) その際、保険証をご準備のうえ「トヨタ車体健保組合の 女性 レディース健診ベーシックコース 男性 任意継続 男性健診を希望」とお伝えください。

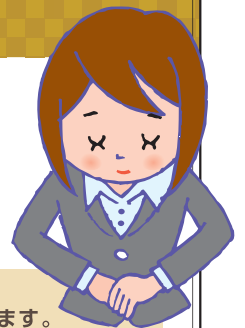
②その他地区の方 6月、ご自宅に案内を送付します。 **20代(女性)の方の健診については、ホームページをご覧ください。**

直営保養所「和泉荘」閉館のお知らせ



和泉荘は、1973年より福利厚生事業として、みなさまにご利用いただいておりますが、利用者の減少、老朽化による維持コスト等を総合的に勘案し、**2019年3月31日をもって閉館**する運びとなりました。永年のご愛顧、ご支援に対しまして深く感謝申し上げますとともに厚く御礼申し上げます。

閉館までは、今まで通りサービス向上に努めてまいります。引き続きぜひご利用いただけますよう、お待ちしております。



お問い合わせ

トヨタ車体健康保険組合 (8:30~12:00、13:00~17:30 ※土日・会社休日を除く) 内線☎:81-2755/2756 外線☎:0566-36-3927

詳細は、トヨタ車体健康保険組合のホームページをご覧ください!

<https://www.ty-kenpo-kikin.or.jp/kenpo/>

トヨタ車体健康保険組合

検索