

2018.秋

発行:トヨタ車体健康保険組合

〒448-0002 愛知県刈谷市一里山町
金山100番地 ウェルプラザ
TEL (0566) 36-3927
www.ty-kenpo-kikin.or.jp/kenpo/



料金後納

ゆうメール

ヘルシーデイズ
Healthy Days
健康で明るい家庭のパートナー
No.26

いってきます♪

みなさんご参加いただきありがとうございました!

2018秋
けんぽれんあいち
健康ウォーク
大盛況でした!

“歴史を巡る街並みを散策”国宝犬山城から中山道鶉沼宿へコース

10月6日(土)、犬山市で「けんぽれんあいち健康ウォーク」が開催されました。変わりやすい空模様でしたが、トヨタ車体健保組合からは380名が参加。石作公園をスタートして、歴史ある城下町や国宝犬山城、風情ある宿場などを巡り、ゴールの新鶉沼駅までのウォーキングを楽しみました。

46年分の
ありがとうをこめて...

直営保養所 **和泉荘 冬の味覚会席**

和泉荘は、施設の老朽化、経常収支の赤字等を勘案し、来年3月をもちまして閉館いたします。永年のご愛顧への感謝をこめて、11月からの特別メニュー「冬の味覚会席」をご用意しております。みなさまのご来館を心よりお待ちしております。



※画像はイメージです

11月1日(木)~
11月30日(金)

- おしながき
- 前菜 季節の前菜5種
 - 造り プリのお造り
 - 炊物 季節の炊合せ
 - 焼物 プリの照り焼き
 - 台物 プリしゃぶ
 - 揚げ物 季節の揚げ物
 - 食事 スワイガニの釜飯
 - 香の物、吸い物、水菓子

お一人様 **4,320円(税込)**
※ご予約は2か月前から受け付けております

大好評につき第2弾!

オードブル
サービス

(大人4名様以上の宿泊ご利用で無料!)



9月~10月に実施したところ大好評でしたので、2月~3月にも開催いたします。歓送迎会等にみなさまのご利用をお待ちしております。

期間限定 特別イベント!

半額 飲み放題 平日限定! 金曜日もお得! お一人様 通常 1,200円 **600円** (税込)

【期間】11月30日(金)まで
【対象】大人(20歳以上)10名様以上
【時間】100分間

飲み放題メニュー 瓶ビール 日本酒 焼酎(芋もしくは麦)
サワー(梅・レモン・リンゴ・桃・ライチ) ソフトドリンク各種

ご予約・お問い合わせは **0594-42-2303**

定休日/月・火曜日(長期連休時は異なる)
三重県桑名市長島町松ヶ島733-24

お車 伊勢湾岸自動車道「湾岸長島IC」から車で約10分

●空室状況・料金詳細などは、和泉荘にお電話いただくか、トヨタ車体健保組合のホームページをご覧ください。



今年も
実施します!

インフルエンザ 予防接種費用補助



トヨタ車体健保組合では、お子さまを対象に予防接種の費用補助をおこなっています。対象者の方には**9月中旬に、接種補助券とご案内をお送りしました。**インフルエンザの発症と重症化を防ぐためには予防接種が有効です。流行前に早めの接種をおすすめします。

対象者	6ヵ月～15歳(中学生)の被扶養者
補助額	1人2,000円まで(期間内1回のみ)
実施期間	2018年10月1日～2019年1月31日 ※接種には9月中旬にお送りした「接種補助券」が必要です。 必ず医療機関へ持参してください。

接種補助券の利用方法

1 接種補助券利用可否の確認

予約したい医療機関が「接種補助券」を利用できるかどうか、確認してください。

接種補助券が利用できる医療機関を調べましょう

- 健保連愛知のホームページで確認する
- 希望する医療機関へ直接問い合わせる

健保連愛知 インフルエンザ 検索

2 予防接種の予約

希望する医療機関に直接予約をします。

接種補助券と保険証を医療機関窓口へ提出し、
補助額2,000円を差し引いた額を支払う



接種補助券は
再発行できませんので、
お気をつけください

流行前に知っておきたい 予防接種に関するQ&A

Q いつごろ受けるのがよいですか?

A 日本では例年、1月末～3月上旬に流行のピークを迎えます。ワクチンの効果が現れるのは接種(2回の場合は2回目)から約2週間後のため、12月の中旬までに接種を終えることが望ましいです。受験等で受けたほうがよい人や、2回接種が必要な子どもの場合は、あらかじめスケジュールを確認しておきましょう。

Q 昨年受けたので、今年は受けなくてよいですか?

A 予防接種の効果が継続するのは約5ヵ月間です。また、ワクチンはそのシーズンに流行すると予測されたウイルスの型で製造されるため、今冬のインフルエンザ予防には今年の予防接種が必要です。

日頃から感染を予防する生活習慣も大切です



マスクでせきエチケット

インフルエンザと診断されていなくても、せきやくしゃみなどの症状がある場合や、家族に感染者がいる場合、外出時などにはマスクをつけて周囲への飛沫感染対策を心がけましょう。



お問い合わせ 総務・健康G 内線 ☎ 81-2756 外線 ☎ 0566-36-6449

「ジェネリックのご案内」が 「医療費のお知らせ」と 一緒になりました!

「医療費のお知らせ」は、毎月発行から年4回発行に変わりましたので、ご確認いただき、保管をしてください。また、7月発行分から裏面に「ジェネリックのご案内」が印字されています。原則社内便でお配りしていますので、ご自宅に持ち帰っていただき、ご家族と一緒にご覧ください。

※複数枚送付される場合もあります。ご注意ください。

表面 医療費のお知らせ

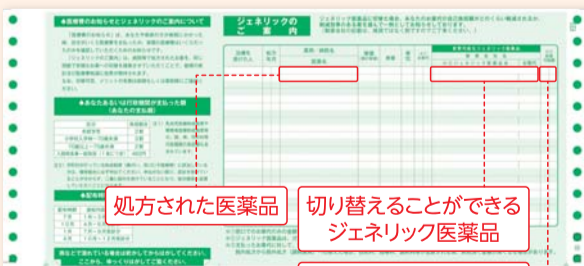
被保険者と被扶養者の治療等にかかった医療費について、3ヵ月ごとにお知らせしている通知です。



記載されている金額と医療機関で受け取った領収書の金額に相違がないかチェックしてください

裏面 ジェネリックのご案内

現在処方されている医薬品をジェネリック医薬品に切り替えた場合、どのくらい自己負担が軽減できるかお知らせする通知です。



処方された医薬品 切り替えることができるジェネリック医薬品
ジェネリック医薬品に切り替えた場合に軽減できる自己負担額

「医療費のお知らせ」は、**確定申告時の医療費控除の明細書として使えます!**
大切に保管しておきましょう。(実際に支払われた額は領収書をご確認ください)

ジェネリックで みなさんもケンポも 医療費節約!

トヨタ車体健保組合のジェネリック利用率は約60%。
国の目標80%に届いていません。

ジェネリック医薬品は、新薬を開発した会社の特許期間終了後に、他の会社が同じ有効成分を使ってつくるため、開発コストが低く抑えられています。有効性や安全性は新薬と同等ですから、安心してください。

「ジェネリック医薬品 お願いシール」を 活用しましょう!

医師や薬剤師にあなたの意思が伝わります。長期間服用する薬ほど節約効果が大きくなります。

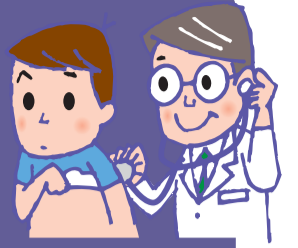
シールをご希望の方は、
トヨタ車体健保組合まで
お気軽にご連絡ください。



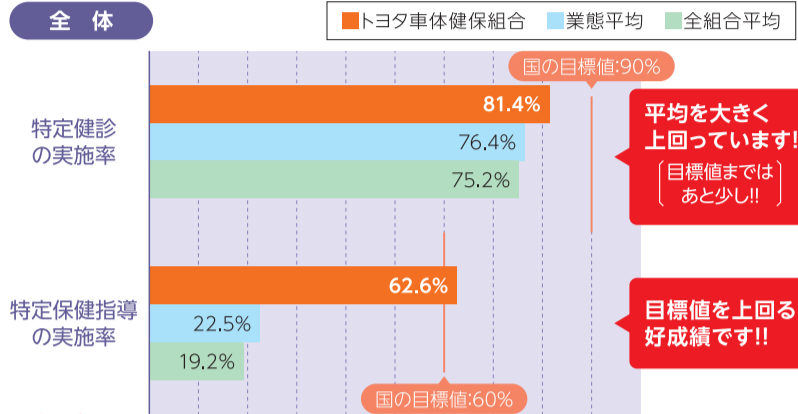
お問い合わせ 保険・給付G 内線 ☎ 81-2755 外線 ☎ 0566-36-3927

トヨタ車体健保組合の 特定健診・特定保健指導の実施状況は😊!

にじゅうまる



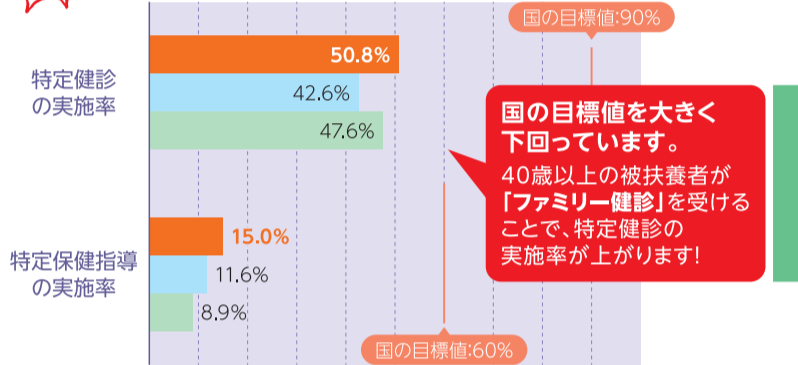
全国の健康保険組合の中で、トヨタ車体健保組合の特定健診・特定保健指導の実施率はかなり高いことがわかりました。みなさんの健康への関心の高さがうかがえます。これからも、しっかりと健診を受けて、みんなで健康になっていきましょう!



平均を大きく上回っています!
【目標値まではあと少し!!】

目標値を上回る好成績です!!

しかし! 被扶養者だけを見ると...



国の目標値を大きく下回っています。
40歳以上の被扶養者が「ファミリー健診」を受けることで、特定健診の実施率が上がります!

目標値を達成できないと納付金増加の原因に... (>_<)
下記の決算報告もご覧ください。

※実施率は、2016年度の実績。目標値は、2013~17年度の保険者種別目標。

まだ間に合う! 今年度の健診

40歳以上でファミリー健診を受診した方には、**QUOカード1,000円分**をプレゼント♪

ファミリー健診(30歳以上)

一般的な健診に加え、女性は**子宮頸がん・乳がん**、男性は**前立腺がん**などの検査が**格安**で受けられます(2,000~4,000円)。個人で受けると4~6万円の検査内容です。ご自身、ご家族のために年に1度は受けましょう。

①東海地区の方 ②AかBのどちらかの方法で受診をしてください。

	A 地域巡回型(バス健診)	B 契約医療機関型
	女性	女性 男性
受診期間	(後期)9月~12月	通年
受診場所	自宅付近の公民館等	愛知県・三重県(15機関)
自己負担	2,000円	4,000円
健保からの案内の有無・発送時期	あり 8月...前期末受診者	なし
申込方法	8月上旬、前期末受診者の方のご自宅にご案内をお送りしました。案内にしたがい、申込をしてください。 ※申込は先着順です。ご希望の会場予約ができない場合があります。あらかじめご了承ください。	医療機関へ直接電話予約をしてください。(健保ホームページをご確認ください)・その際、保険証をご準備のうえ「トヨタ車体健保組合の女性 レディース健診ベーシックコース 男性 任意継続 男性健診を希望」とお伝えください。

健診機関一覧



②其他地区の方 6月にご自宅宛でお送りしたご案内をご覧ください。

20代(女性)の方の健診については、健保ホームページをご覧ください。

お問い合わせ 総務・健康G 内線 ☎ 81-2756 外線 ☎ 0566-36-6449

Special Interview

職場で「ジェネリック医薬品使用促進キャンペーン」を積極的に展開!

Y車体部プレス課・職場委員長(トヨタ車体健保組合の議員) **大澤 周平さん**

キャンペーンのきっかけは?

トヨタ車体健保組合の議員を経験し、健保の活動や厳しい財政状況などへの理解が深まりました。「健保はあるのが当たり前」は間違いなんだと気づき、今の立場でできることを...と考えるようになり、活動をはじめました。



大澤さん制作の職場機関誌「Y-11新聞」

キャンペーンで行ったこと

- 号外ポスター制作
- シールの配布
- 機関誌による周知

職場機関誌の内容は?

今後の健保の収支予測を示した号外ポスターと、各職場でのシール配布風景を載せた通常版を制作し、掲示板に貼りました。

職場のみなさんの反応は?

医療費を減らすために自分たちにもできることがあることを周知できたと思います。「シール貼ります」と声をかけてくれた組合員もいますよ。

健保組合より

健保組合に関心を持つきっかけづくりを部署内で展開していただきありがとうございました。一緒に働いている仲間から聞くことで、健保やジェネリックのことをより身近に感じて協力いただけるようになると思います。健保からも、みなさまが健康に意識を向けただけのような情報を発信できるよう頑張りたいと思います。ご協力ありがとうございました。

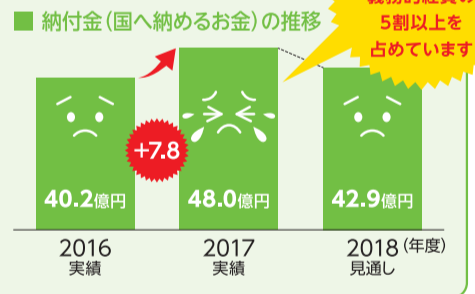
2017年度

決算報告

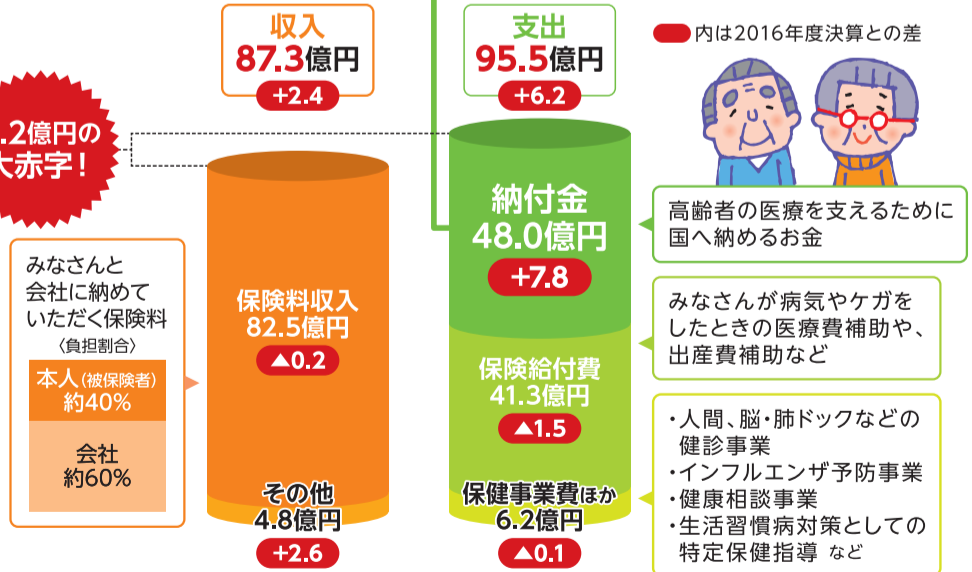
健康保険

2017年度の決算は、国へ納める納付金の大幅増にとともに8.2億円の赤字となりました。健保の貯金である積立金から10億円を繰り入れることで、2017年度は何とか乗り切ることができましたが、2018年4月からは、保険料を上げざるを得ませんでした。

2017年度は納付金大幅増! 義務的経費の5割以上を占めています



8.2億円の赤字!



健保財政健全化のため、ご協力をお願いします



ジェネリック医薬品を積極的に利用し、薬剤費の低減に努めましょう



健診を年に1回必ず受け、病気を未然に防ぎましょう



食生活を見直し、ウォーキングなどの運動をとり入れ、病気になりにくい体づくりをしましょう


お問い合わせ 総務・健康G 内線 ☎ 81-2756 外線 ☎ 0566-36-6449

ご家族も毎年、歯のチェックをしましょう!

歯ッピー健診 (集団歯科健診)

日曜日にご家族一緒に
無料で受けられます!

家族みんなで一緒に受診できるので、歯科医院が苦手な方やお子さまでも受けやすく、オススメです。受診することでむし歯等を早期発見し、治療することで重症化を防ぐことができます。

対象者	被保険者・被扶養者
日程	10月～1月の日曜日
場所	企業の施設等
自己負担	無料 (トヨタ車体健保組合が全額負担します)
健診内容	<ul style="list-style-type: none"> ●むし歯・歯周病・口腔粘膜・顎関節の検査 ●歯みがき指導 (歯ブラシ・フロス・歯間ブラシの使用方法) ●歯冠クリーニング (16歳以上)・フッ素塗布 (15歳以下)
受診方法	<p>トヨタ車体健保組合のホームページより「歯ッピー健診申込書」をダウンロードし、必要事項を記入してお送りください。後日、「受診票」をお送りしますので、当日会場までお持ちください。</p>  <p>QRコードからもアクセスできます▶</p>



万病のもと?!

歯周病が及ぼす全身へのリスク

歯周病は、細菌の塊である「プラーク」が引き起こす「慢性感染症」で、さまざまな全身の病気との関連性が明らかになってきています。日頃からお口の中をケアし、定期的に歯のチェックをすることが全身の健康につながり、医療費の大幅な削減にもつながります。

がん

リスク **1.24倍**

脳梗塞
(脳血管疾患)

リスク **1.63倍**

糖尿病

リスク **2.0倍**

狭心症・心筋梗塞
(虚血性心疾患)

リスク **2.11倍**

出典:日本歯科医師連盟パンフレット

お問い合わせ 総務・健康G 内線 ☎ 81-2756 外線 ☎ 0566-36-6449

医療制度改正のお知らせ

10月
施術分
から

あんま・マッサージ・指圧・はり・きゅうなどに健康保険を使う場合、医師の同意の取り扱いが変更になりました

健康保険は、ごく一部、あんま・マッサージ・指圧・はり・きゅうなどでの施術 (医療類似行為) に使える場合があります。その場合に必要となる「医師の同意書」の条件が10月施術分から変更になりました。



医師の同意 (再同意含む) の取り扱い

		変更前	変更後 (10月施術分～)	
同意の方法	口頭での同意	○	×	医師の診察を受けない 口頭・電話のみの同意は 同意とはみなしません
	電話での同意	○	×	
	書面での同意	○	○	医師の診察を受け*1、 書面による同意*2が必要です
同意の有効期間		3か月	6か月	

保険局医療課長通知 保医発0620第1号による制度改正

*1 医師の診察を受けた場合、医療費として初診料・再診料がかかります。
*2 同意書の交付を受けた場合、医療費として療養費同意書交付料 (1,000円/健保700円・本人300円) ががかかります。

お問い合わせ 保険・給付G 内線 ☎ 81-2755 外線 ☎ 0566-36-3927

プライバシー厳守!

匿名でも相談できます!

こころとからだの健康相談

フリーダイヤル **0120-336-613**

受付時間 24時間・年中無休
ただし、メンタルヘルスは9:00～22:00

利用できる人 被保険者・配偶者及び被扶養者

健康・医療・介護・育児・メンタルヘルスの相談に
医師や保健師・看護師・臨床心理士などの相談スタッフから
アドバイスを受けることができます。

専門相談スタッフからアドバイスを受けられます

からだ



こころ



育児



介護



メンタルヘルスに関するカウンセリング

● お近くのカウンセリングルームで、年度内5回まで無料 ●

面談予約
受付時間 月～金 9:00～21:00 (日・祝、12月31日～)
土 9:00～16:00 (1月3日を除く)



★Eメールによる相談も可能です
★セカンドオピニオン相談もあります

詳細は健保ホームページへ

お問い合わせ 総務・健康G 内線 ☎ 81-2756 外線 ☎ 0566-36-6449

ホームページもご覧ください!

<https://www.ty-kenpo-kikin.or.jp/kenpo/>

トヨタ車体健康保険組合

検索